



๗๗๕

คำสั่งโรงเรียนสมเด็จพระญาณสังวร ในพระสังฆราชูปถัมภ์

ที่ ๖๖ / ๒๕๖๐

เรื่อง แต่งตั้งและมอบหมายหน้าที่รับผิดชอบห้องเรียนห้องปฏิบัติการและห้องพิเศษอื่น ๆ

เพื่อให้ห้องเรียน ห้องปฏิบัติการ และห้องพิเศษของโรงเรียนได้รับการดูแลเอาใจใส่ให้มีความสะอาด สวยงาม ส่งเสริมบรรยากาศ สร้างความประทับใจแก่ผู้เรียน และเป็นห้องเรียนคุณภาพ

อาศัยอำนาจตามความในมาตรา ๓๕ และ ๓๙ แห่งพระราชบัญญัติระเบียบการบริหารราชการ กระทรวงศึกษาธิการ พ.ศ. ๒๕๔๖ และที่แก้ไขเพิ่มเติม (ฉบับที่ ๓) พ.ศ. ๒๕๕๓ และความในมาตรา ๒๗ แห่งพระราชบัญญัติระเบียบข้าราชการครูและบุคลากรทางการศึกษา พ.ศ. ๒๕๔๗ และที่แก้ไขเพิ่มเติม (ฉบับที่ ๓) พ.ศ. ๒๕๕๓ โรงเรียนสมเด็จพระญาณสังวร ในพระสังฆราชูปถัมภ์ จึงแต่งตั้งครู บุคลากรรับผิดชอบ ห้องปฏิบัติการและห้องพิเศษอื่น ๆ ดังนี้

คณะกรรมการอำนวยการ

๑. ผู้อำนวยการโรงเรียนสมเด็จพระญาณสังวรในพระสังฆราชูปถัมภ์			ประธานกรรมการ
๒. นายเชิดชัย	สิงห์คิบุตร	รองผู้อำนวยการโรงเรียน	รองประธานกรรมการ
๓. นายกำพล	พลพวก	ตำแหน่งครู	กรรมการ
๔. นายกิตติกรณ์	บุญยืน	ตำแหน่งครู	กรรมการ
๕. นายสมาน	มาตขาว	ตำแหน่งครู	กรรมการ
๖. นายสลับ	นุดะไว	ตำแหน่งครู	กรรมการและเลขานุการ

มีหน้าที่ สนับสนุน ให้คำปรึกษา แนะนำเกี่ยวกับการดำเนินกิจกรรม และอำนวยความสะดวกในการจัด กิจกรรมให้เป็นไปด้วยความเรียบร้อย

๑. อาคารเจริญปริทรรศน์

หัวหน้าอาคาร	นายกำพล	พลพวก	ตำแหน่งครู		
ชั้น ๑	ห้อง ๑๑๑	ห้องเรียนชั้นมัธยมศึกษาปีที่ ๑/๒	ผู้รับผิดชอบ	นายกิตติพงษ์	บุญสาร
	ห้อง ๑๑๒	ห้องนิทรรศการ ๑	ผู้รับผิดชอบ	นางสุทธินันท์	บุญศักดิ์
	ห้อง ๑๑๓	ห้องนิทรรศการ ๒	ผู้รับผิดชอบ	นางสุทธินันท์	บุญศักดิ์
	ห้อง ๑๑๔	ห้องโถงพระประจำวัน	ผู้รับผิดชอบ	นางวไลพร	แก่นคุณ
	ห้อง ๑๑๕	ห้องเรียนศตวรรษที่ ๒๑	ผู้รับผิดชอบ	นายชานล	นนทกุลพงศ์
ชั้น ๒	ห้อง ๑๒๑	ห้องภาษาไทย ๑	ผู้รับผิดชอบ	นางดาราทิพย์	แซวจันทิก
	ห้อง ๑๒๒	ห้องภาษาไทย ๒	ผู้รับผิดชอบ	นางมินตรา	งามทรัพย์
	ห้อง ๑๒๓	ห้องภาษาไทย ๓	ผู้รับผิดชอบ	นางมินตรา	งามทรัพย์

ห้อง ๑๒๔	ห้องคลินิกหมอภาษา	ผู้รับผิดชอบ	นางดาราทิพย์	แขวงจันทิก
ห้อง ๑๒๕	ห้องกลุ่มสาระการเรียนรู้ภาษาไทย	ผู้รับผิดชอบ	นางมินตรา	งามทรัพย์
ห้อง ๑๒๖	ห้องสุขศึกษาพลศึกษา ๑	ผู้รับผิดชอบ	นายกำพล	พลพวก
ห้อง ๑๒๗	ห้องสุขศึกษาพลศึกษา ๒	ผู้รับผิดชอบ	นายสลับ	นุตะไ
บันไดทางทิศตะวันตก		ผู้รับผิดชอบ	นางดาราทิพย์	แขวงจันทิก
บันไดทางทิศตะวันออก		ผู้รับผิดชอบ	นายสลับ	นุตะไ

## ๒.อาคารคชวตรประพาส

	หัวหน้าอาคาร	นางสาคร	ทองเทพ	ตำแหน่งครู		
ชั้น ๑	ห้อง ๒๑๑	ห้องปฏิบัติการเคมี ๑	ผู้รับผิดชอบ	นางสาวแสงเดือน	บกน้อย	
	ห้อง ๒๑๒	ห้องปฏิบัติการเคมี ๒	ผู้รับผิดชอบ	นายเดชมณี	เนาโรจน์	
	ห้อง ๒๑๓	ห้องโสตทัศนศึกษา	ผู้รับผิดชอบ	นายเดชมณี	เนาโรจน์	
	ห้อง ๒๑๔	ห้องสภานักเรียน / ห้องเรียนอุ่นใจ	ผู้รับผิดชอบ	นางสาวนิรชร	ชายทวีป	
	ห้อง ๒๑๕	ห้องชมรมเสริมสวย	ผู้รับผิดชอบ	นางวิไลรัตน์	มาตขาว	
	ห้อง ๒๑๖	ห้องเก็บอุปกรณ์โสต ฯ	ผู้รับผิดชอบ	นายเดชมณี	เนาโรจน์	
ชั้น ๒	ห้อง ๒๒๑	ห้องปฏิบัติการฟิสิกส์	ผู้รับผิดชอบ	นางนุชนาฏ	โชติสุวรรณ	
	ห้อง ๒๒๒	ห้องปฏิบัติการชีววิทยา	ผู้รับผิดชอบ	นางสาวยาใจ	เจริญพงษ์	
	ห้อง ๒๒๓	ห้องกลุ่มสาระวิทยาศาสตร์	ผู้รับผิดชอบ	นางสาคร	ทองเทพ	
	ห้อง ๒๒๔	ห้องปฏิบัติการวิทยาศาสตร์ทั่วไป	ผู้รับผิดชอบ	นายกิตติพงษ์	บุญสาร	
	บันไดชั้น ๑		ผู้รับผิดชอบ	นายเดชมณี	เนาโรจน์	
	บันไดชั้น ๒		ผู้รับผิดชอบ	นางสาวยาใจ	เจริญพงษ์	

## ๓.อาคารนิवासประทับ

	หัวหน้าอาคาร	นายสมาน	มาตขาว	ตำแหน่งครู		
ชั้น ๑	ห้อง ๓๑๑	ห้องผู้อำนวยการโรงเรียน ๑	ผู้รับผิดชอบ	นางนิภาพร	ศรีดารา	
	ห้อง ๓๑๒	ห้องผู้อำนวยการโรงเรียน ๒	ผู้รับผิดชอบ	นางนิภาพร	ศรีดารา	
	ห้อง ๓๑๓	ห้องธุรการ	ผู้รับผิดชอบ	นางนิภาพร	ศรีดารา	
	ห้อง ๓๑๔	ห้องประชาสัมพันธ์	ผู้รับผิดชอบ	นางสาวกิตติมา	สาระรักษ์	
	ห้อง ๓๑๕	ห้องกลุ่มบริหารงานทั่วไป	ผู้รับผิดชอบ	นายกำพล	พลพวก	
	ห้อง ๓๑๖	ห้องสมุด	ผู้รับผิดชอบ	นางดาราทิพย์	แขวงจันทิก	
	ห้อง ๓๑๗	ห้องกลุ่มบริหารงานบุคคล	ผู้รับผิดชอบ	นายกิตติกร	บุญยืน	
	ห้อง ๓๑๘	ห้องกลุ่มบริหารงานวิชาการ	ผู้รับผิดชอบ	นายเชิดชัย	สิงห์บุตร	
	บันไดทางทิศใต้		ผู้รับผิดชอบ	นางสาวกุสุมา	ไชยช่วย	
	บันไดทางทิศเหนือ		ผู้รับผิดชอบ	นายวรุทธิ์	วรรณสุข	



ชั้น ๒	ห้อง ๓๒๑	ห้องกลุ่มบริหารงบประมาณ	ผู้รับผิดชอบ	นายสมาน	มาตขาว
	ห้อง ๓๒๒	ห้องลดเวลาเรียน	ผู้รับผิดชอบ	นางนภาไล	ศรีภักดี
	ห้อง ๓๒๓	ห้องศูนย์พัฒนาการเรียนรู้	ผู้รับผิดชอบ	นางสาวกิตติมา	สาระรักษ์
	ห้อง ๓๒๔	ห้องกิจกรรมพัฒนาผู้เรียน/แนะแนว	ผู้รับผิดชอบ	นางสาวยาใจ	เจริญพงษ์
	ห้อง ๓๒๕	ห้องคณิตศาสตร์ ๑	ผู้รับผิดชอบ	นางวไลพร	แก่นคุณ
	ห้อง ๓๒๖	ห้องคณิตศาสตร์ ๒	ผู้รับผิดชอบ	นางนฤมล	ร้อนกลิ่น
	ห้อง ๓๒๗	ห้องคณิตศาสตร์ ๓	ผู้รับผิดชอบ	นางโสภา	เนาวโรจน์
	ห้อง ๓๒๘	ห้องปฏิบัติการคณิตศาสตร์	ผู้รับผิดชอบ	นายวรุต	วรรณสุข
	บันไดทางทิศใต้		ผู้รับผิดชอบ	นางสาวกฤษมา	ไชยช่วย
	บันไดทางทิศเหนือ		ผู้รับผิดชอบ	นายศราวุธ	โชติสุวรรณ
ชั้น ๓	ห้อง ๓๓๑	ห้องคอมพิวเตอร์ ๑	ผู้รับผิดชอบ	นางสุทินันท์	บุญศักดิ์
	ห้อง ๓๓๒ - ๓๓๓	ห้องคอมพิวเตอร์ ๒	ผู้รับผิดชอบ	นายศราวุธ	โชติสุวรรณ
	ห้อง ๓๓๔	ห้องภาษาต่างประเทศ ๑	ผู้รับผิดชอบ	นางสาวปวิณรัตน์	ม่วงอ่อน
	ห้อง ๓๓๕	ห้องภาษาต่างประเทศ ๒	ผู้รับผิดชอบ	นางนภาไล	ศรีสวรรค์
	ห้อง ๓๓๖	ห้องภาษาต่างประเทศ ๓	ผู้รับผิดชอบ	นางปรีณัฐดา	ไชยช่วย
	ห้อง ๓๓๗	ห้องกลุ่มสาระการภาษาต่างประเทศ	ผู้รับผิดชอบ	นางวิไลรัตน์	มาตขาว
	ห้อง ๓๓๘	ห้องปฏิบัติการภาษาต่างประเทศ	ผู้รับผิดชอบ	นางสุทินันท์	บุญศักดิ์
	บันไดทางทิศใต้		ผู้รับผิดชอบ	นางสุทินันท์	บุญศักดิ์
	บันไดทางทิศเหนือ		ผู้รับผิดชอบ	นางวไลพร	แก่นคุณ
			ผู้รับผิดชอบ	นายสมาน	มาตขาว
ชั้น ๔	ห้อง ๓๔๑	ห้องกลุ่มสาระสังคมฯ	ผู้รับผิดชอบ	นางอาภาพร	วรรณสุข
	ห้อง ๓๔๒	ห้องสังคมศึกษา ๑	ผู้รับผิดชอบ	นางวไลพร	แก่นคุณ
	ห้อง ๓๔๓	ห้องเรียน	ผู้รับผิดชอบ	นายสมาน	มาตขาว
	ห้อง ๓๔๔	ห้องสังคมศึกษา ๒	ผู้รับผิดชอบ	นายสมาน	มาตขาว
	ห้อง ๓๔๕	ห้องสังคมศึกษา ๓	ผู้รับผิดชอบ	นางอาภาพร	วรรณสุข
	ห้อง ๓๔๖	ห้องสังคมศึกษา ๔	ผู้รับผิดชอบ	นางสาวกิตติมา	สาระรักษ์
	ห้อง ๓๔๗	ห้องสังคมศึกษา ๕	ผู้รับผิดชอบ	นายพิษณุ	สมจิตร
	ห้อง ๓๔๘	ห้องจริยธรรมศึกษา	ผู้รับผิดชอบ	นายพิษณุ	สมจิตร
	บันไดทางทิศใต้		ผู้รับผิดชอบ	นางอาภาพร	วรรณสุข
	บันไดทางทิศเหนือ		ผู้รับผิดชอบ	นายพิษณุ	สมจิตร

๔.อาคารอุตสาหกรรม

ห้อง ขอ ๑๑๑ - ขอ ๑๑๒

ผู้รับผิดชอบ นายกิตติกรณ์ บุญยืน

๕.อาคารเกษตรกรรม

ห้อง กษ ๑๑๑ - กษ ๑๑๒

ผู้รับผิดชอบ นายณัฐ อุปนิสัยพล

ห้อง ศป ๑๑๓ - ศป ๑๑๔

ผู้รับผิดชอบ นางจุฑามาศ พลโยธา

๖.อาคารคหกรรม

ห้อง คก ๑๑๑ - ขอ ๑๑๒

ผู้รับผิดชอบ นายชานล นนทกุลพงศ์

ห้อง ตต ๑๑๓ - ตต ๑๑๔

ผู้รับผิดชอบ นางสาวนิรชร ชายทวีป

๗.อาคารเอนกประสงค์

ห้อง อน ๑๑๑ ห้องพยาบาล

ผู้รับผิดชอบ นางสาวแสงเดือน บกน้อย

ห้อง อน ๑๑๒ ห้องสุศึกษาพลศึกษา ๓

ผู้รับผิดชอบ นายสลับ นุตะไฉ

ห้อง อน ๑๑๓ ห้องเก็บอุปกรณ์ / ซ่อมบำรุง

ผู้รับผิดชอบ นายสฤติย์ รวมธรรม

หัวหน้าอาคารโรงฝึกงาน

นายกิตติกรณ์ บุญยืน ตำแหน่งครู

๘.อาคารหอประชุมรัฐประชาคม

ห้อง ปช ๑๑๑ - ปช ๑๑๓

ผู้รับผิดชอบ นายสลับ นุตะไฉ

ห้อง ปช ๑๑๔ - ปช ๑๑๕

ผู้รับผิดชอบ นายอนันต์ จันทรจวง

๙.อาคารโรงอาหาร

ห้อง ๑๑๑ โรงอาหาร

ผู้รับผิดชอบ นางสาวแสงเดือน บกน้อย

ห้อง ๑๑๒ ห้องสหกรณ์

ผู้รับผิดชอบ นางสาวกร ทองเทพ

ห้อง ๑๑๓ ห้อง อย. น้อย

ผู้รับผิดชอบ นางสาวแสงเดือน บกน้อย

๑๐.ห้องน้ำ ห้องส้วม

๑๐. ๑ ห้องน้ำนักเรียนชาย หลังอาคารอุตสาหกรรม

ผู้รับผิดชอบ ๑. นายกิตติกรณ์ บุญยืน  
๒. นายอนันต์ จันทรจวง

๑๐. ๒ ห้องน้ำนักเรียนชาย ข้างสนามบาสเกตบอล

ผู้รับผิดชอบ ๑. นายกำพล พลพวก  
๒. นายสฤติย์ รวมธรรม

๑๐. ๓ ห้องน้ำนักเรียนหญิง หลังอาคารนิवासประทับ

ผู้รับผิดชอบ ๑. นางสาวแสงเดือน บกน้อย  
๒. นายสฤติย์ รวมธรรม

๑๐. ๔ ห้องน้ำหลังอาคารศิลปะ ดนตรี

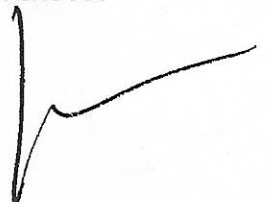
ผู้รับผิดชอบ ๑. นางจุฑามาศ พลโยธา  
๒. นางสาวนิรชร ชายทวีป

๑๐. ๕ ห้องน้ำ ห้องส้วม ภายในอาคารแต่ละหลัง

ผู้รับผิดชอบ ๑. หัวหน้าอาคาร  
๒. ข้าราชการประจำอาคาร

๑๐.๖.หอเทิดพระเกียรติพระชันษา ๑๐๐ ปี

ผู้รับผิดชอบ ๑. นางอาภาพร วรรณสุข  
๒. นายอนันต์ จันทรจวง





หน้าที่และความรับผิดชอบประจำห้อง

๑. ดูแลความสะอาดห้องอย่างสม่ำเสมอ
๒. รักษาครุภัณฑ์และทรัพย์สินของทางราชการ
๓. จัดทำตารางเวรรักษาความสะอาดแต่ละวัน
๔. จัดทำระเบียบการใช้ห้องติดหน้าห้องทุกห้อง
๕. จัดบอร์ด ป้ายนิเทศ หน้าห้อง ปรับปรุงข้อมูลให้เป็นปัจจุบัน
๖. จัดหา สื่อ อุปกรณ์ เทคโนโลยี ให้เป็นห้องเรียนคุณภาพ
๗. ปฏิบัติงานอื่น ๆ ตามที่ได้รับมอบหมาย

หน้าที่และความรับผิดชอบของหัวหน้าอาคาร

๑. ควบคุม ดูแล การทำ ความสะอาดแต่ละห้อง
๒. รักษาครุภัณฑ์และทรัพย์สินของทางราชการ
๓. สำรวจ ครุภัณฑ์ที่ชำรุด แจ้งผู้รับผิดชอบ เพื่อซ่อมแซมหรือจัดหา
๔. ดูแลรักษาสวนหย่อมไม้ดอกไม้ประดับจากถนนคอนกรีตถึงรอบอาคาร
๕. กำกับนิเทศติดตามรายงานผล สรุปผลให้ฝ่ายบริหารทราบ ตามลำดับ
๖. ปฏิบัติงานอื่น ๆ ตามที่ได้รับมอบหมาย

ขอให้ผู้ที่ได้รับการแต่งตั้ง ปฏิบัติหน้าที่ที่ได้รับมอบหมาย ด้วยความเอาใจใส่ วิริยะ อุตสาหะ โดยยึดประโยชน์แก่ส่วนรวมเป็นสำคัญ เพื่อให้เกิดผลดีต่อทางราชการอันจะนำมาซึ่งชื่อเสียงของตนเอง หมู่คณะ และสถาบันต่อไป

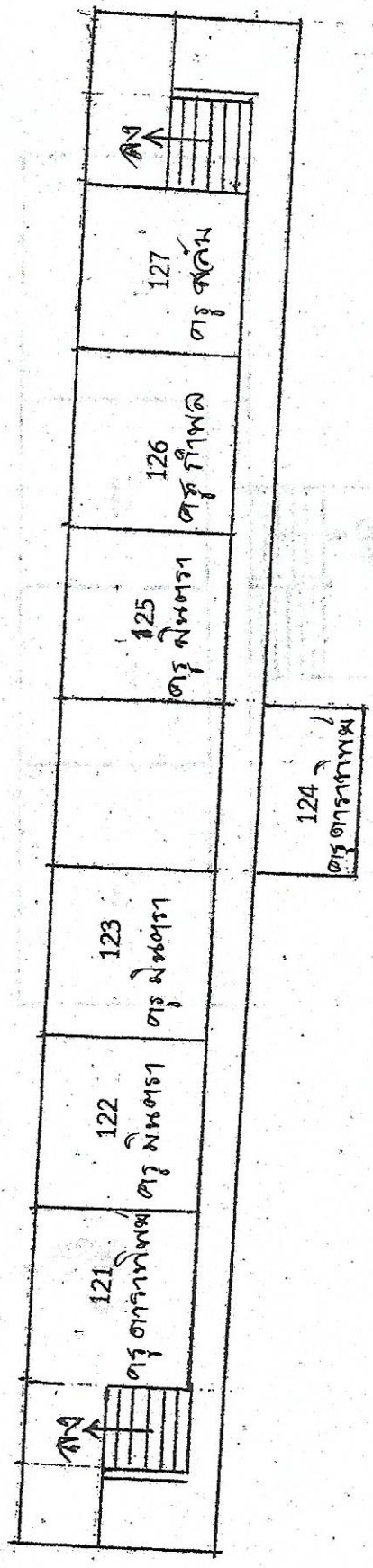
สั่ง ณ วันที่ ๖ มิถุนายน พ.ศ. ๒๕๖๐

ลงชื่อ

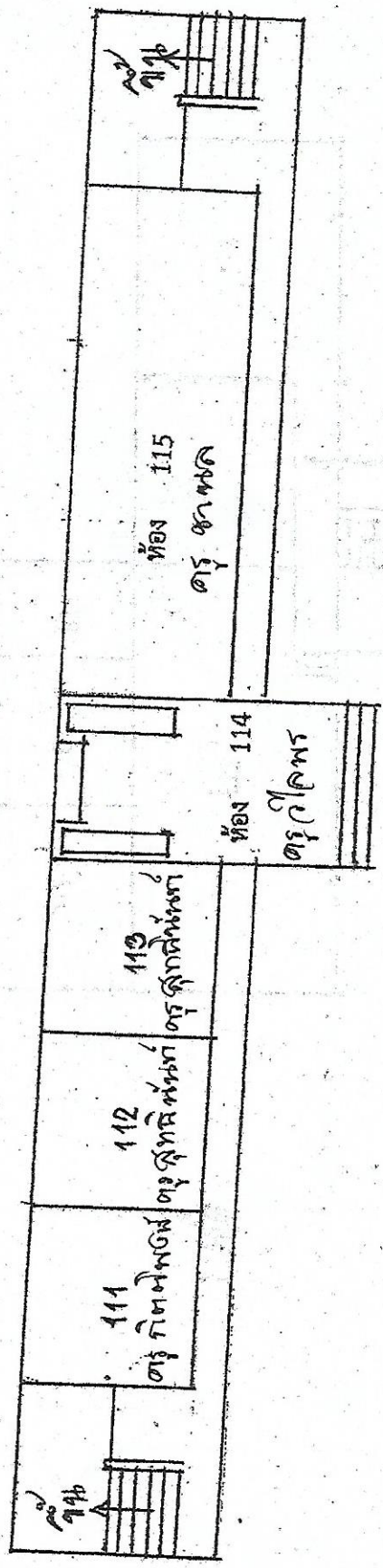
(นายชาติชาย สิงห์พรหมสาร)

ผู้อำนวยการโรงเรียนสมเด็จพระญาณสังวร ในพระสังฆราชูปถัมภ์

อาคารใช้สอยอาคาร ๑๓๕  
(อาคารตึก ๑๓๕ อาคาร ๑๓๕)



๑๓๕  
 ๑๓๕

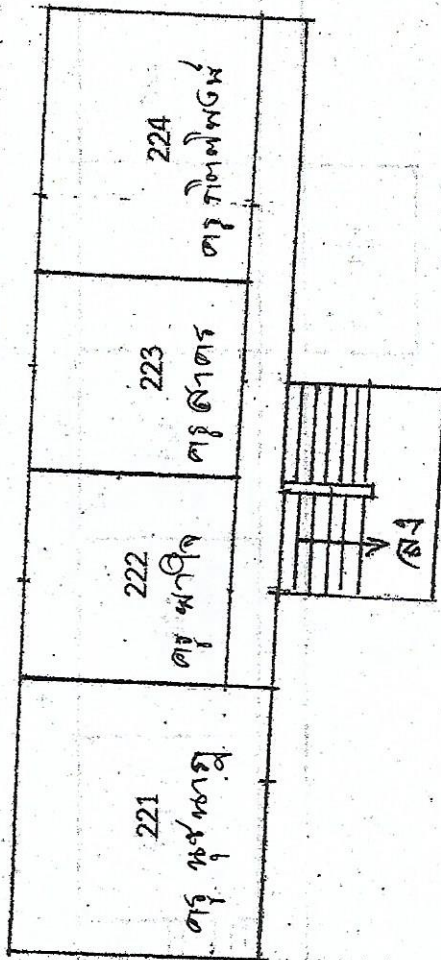


๑๑๕  
 ๑๑๕

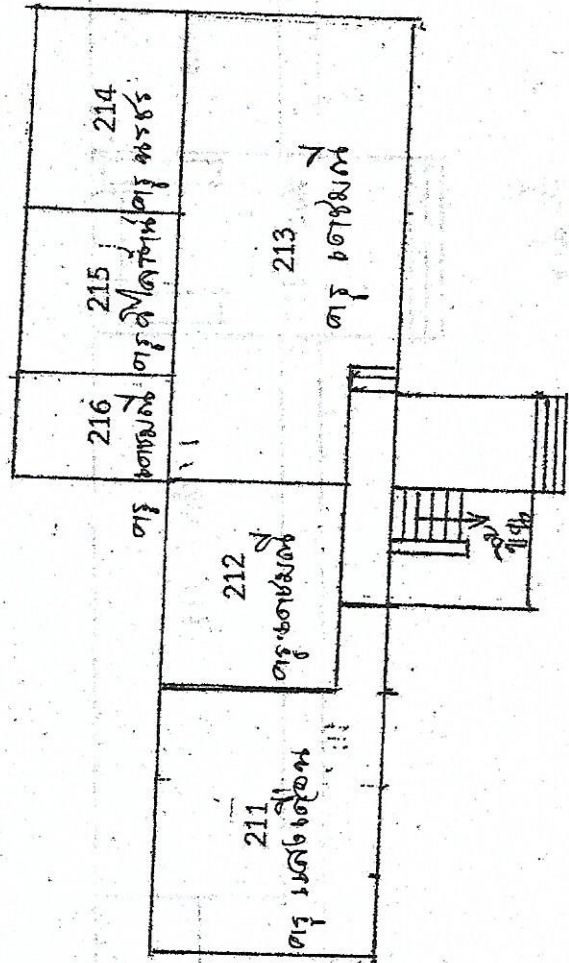
✓



มหาวิทยาลัยราชภัฏวไลยอลงกรณ์  
(มหาวิทยาลัยเทคโนโลยี CS 208A)



หน้า 2



หน้า 1

✓

หน้า ๑๖๖๒๓๔๕๖๗๘๙

หน้า ๓๒๔๓/๒๗

๓๒๑	๓๒๒	๓๒๓	๓๒๔	๓๒๕	๓๒๖	๓๒๗	๓๒๘
๓๒๑	๓๒๒	๓๒๓	๓๒๔	๓๒๕	๓๒๖	๓๒๗	๓๒๘

หน้า ๒

๓๑๑	๓๑๒	๓๑๓	๓๑๔	๓๑๕	๓๑๖	๓๑๗	๓๑๘
๓๑๑	๓๑๒	๓๑๓	๓๑๔	๓๑๕	๓๑๖	๓๑๗	๓๑๘

หน้า ๓



๓๓ ๓๓๓๓ 331	๓๓ ๓๓๓๓ 332-333	๓๓ ๓๓๓ 334	๓๓ ๓๓๓๓ 335	๓๓ ๓๓๓๓ 336	๓๓ ๓๓๓๓ 337	๓๓ ๓๓๓๓ 338
-------------	-----------------	------------	-------------	-------------	-------------	-------------

๓๓ 3

๓๓ ๓๓๓๓ 341	๓๓ ๓๓๓๓ 342	๓๓ ๓๓๓๓ 343	๓๓ ๓๓๓๓ 344	๓๓ ๓๓๓๓ 345	๓๓ ๓๓๓๓ 346	๓๓ ๓๓๓๓ 347	๓๓ ๓๓๓๓ 348
-------------	-------------	-------------	-------------	-------------	-------------	-------------	-------------

๓๓ 4

V